

L'OPAC Web permet la mise en ligne des collections des Musées d'Art, d'Archéologie, d'Ethnographie...

Une solution intégrée et paramétrable

- Exploitable directement par les utilisateurs sans connaissance informatique particulière, comme tous les logiciels de la gamme Mobydoc.
- Une prolongation de la base de données des collections : les données mises en ligne sont les mêmes que celles gérées par les professionnels, utilisateurs des logiciels Mobydoc, garantissant une mise à jour permanente du site Internet.
- Paramétrable : les données à exporter sont sélectionnées directement à l'intérieur de l'application. Les critères d'interrogation et la présentation des données sont entièrement paramétrables.
- Des réalisations offrant une haute précision des critères de sélection, grâce à l'accès aux logiciels professionnels ouvert au grand public. En voici deux exemples :

<http://www.lesartsdecoratifs.fr/fr/09doc/06bases/index.html>
http://www.ocim.fr/sommaire/centre/base_photos.html

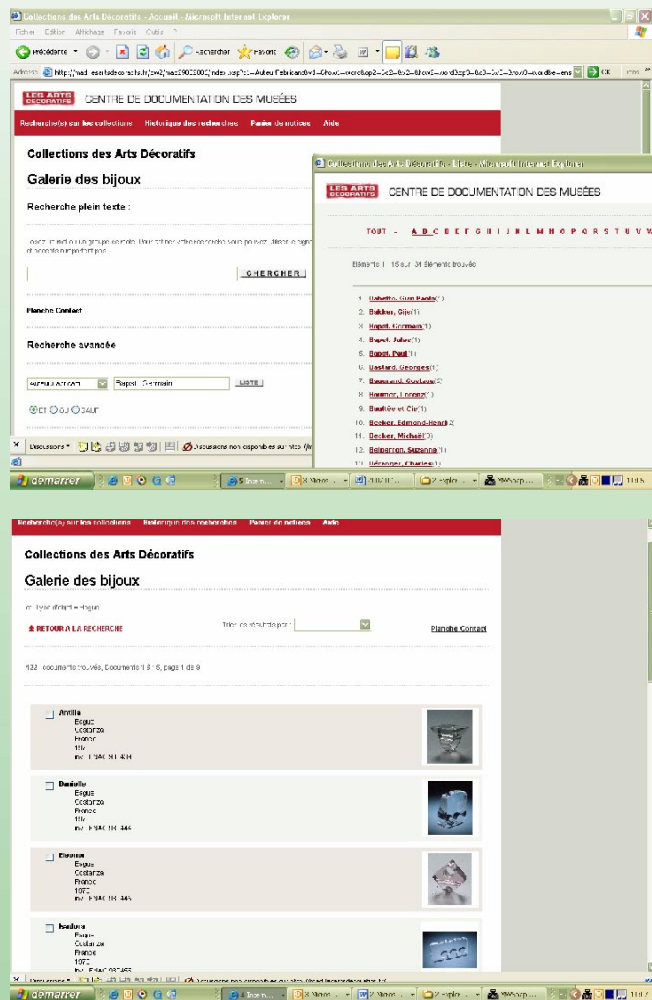
Fonctions principales

Le Générateur OPAC Web permet de publier exclusivement les informations sélectionnées et de déterminer de quelle manière les publier. L'utilisateur a le choix de la présentation, des critères d'accès aux fiches...

Le Serveur OPAC Web (basé sur le standard XML) rend accessibles les données au travers de scénarii multiples destinés aux différents publics.

Seules les informations souhaitées seront présentes sur le Serveur OPAC Web ce qui protège les données confidentielles de toute intrusion.

Le Serveur OPAC Web peut être configuré pour devenir un entrepôt O.A.I (Open Architecture Interface).



Mobydoc

Mobydoc est spécialisé dans l'informatique appliquée à la gestion des collections patrimoniales.

Forte de ses 20 ans d'expérience, Mobydoc met à la disposition des professionnels du patrimoine des logiciels faciles et fonctionnels répondant aux spécifications de chaque type de collection : Musées, Archives, Bibliothèques, Centres de Documentation, Photothèques, Cinémathèques.

Aujourd'hui, Mobydoc est devenu une référence mondiale en matière de logiciels documentaires dédiés au patrimoine. Déjà plus de 600 licences sont installées en France, Grande Bretagne, Belgique, Pologne, Suisse, Espagne, Portugal, Canada, Afrique et Asie.

Des Applications Souples

Mobydoc propose une suite logicielle standard ce qui garantit leur évolution et leur maintenance

Chaque logiciel a été développé en fonction des besoins analysés avec des professionnels (conservateurs, documentalistes, archivistes, régisseurs...), dans le respect des standards nationaux et internationaux (DMF, ICOM, MDA, Getty, RCIP, Dublin Core, OAI). Le vocabulaire utilisé est toujours celui de la profession concernée.

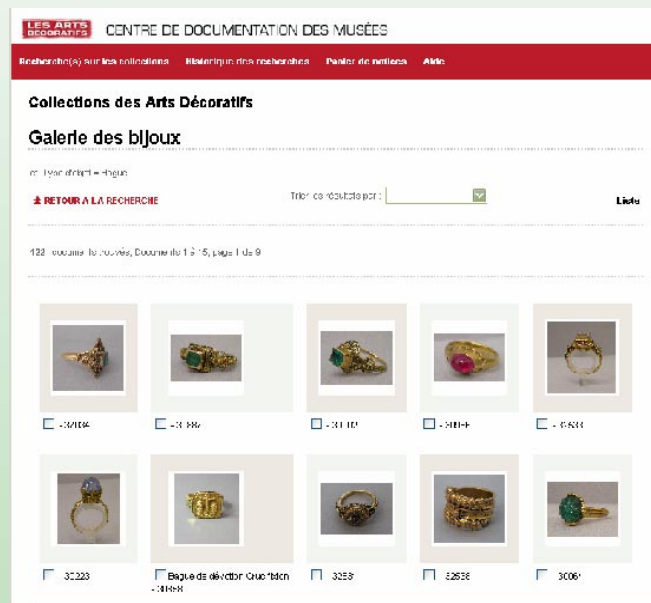
Services associés

La société MOBYDOC développe et commercialise ses produits.

Elle assure :

- La formation des utilisateurs
- Un support téléphonique et une maintenance évolutive permanente.
- L'installation des logiciels
- La reprise des données

Elle offre également des prestations d'audit et de suivi de projet.



© Les Arts Décoratifs



© Les Arts Décoratifs

